

in Zusammenarbeit mit

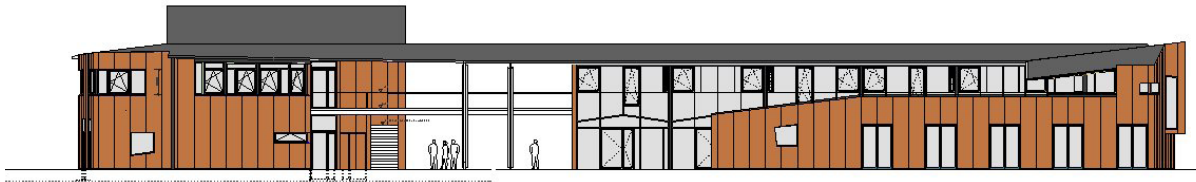
Dirk Schönfeldt- Beratender Ingenieur
Esmarchstraße 64
24105 Kiel

Planungs- und Bauzeit

Februar 2004 – Dezember 2004,
Ausführung April 2004 – Juli 2005

Investitionssumme

ca. € 2.900.000,-



Erweiterung der Waldorfschule in Kiel-Hassee

Planungsleistungen

- Statische Berechnung
- Wärmeschutz
- Ausführungsplanung: Stahlbeton, Stahlbau, Holzbau

Besonderheiten

Cafeteria mit Aufenthaltsbereich und Arbeitsbereich für Schüler und Lehrer / Foyer / Werkstätten für die Berufsorientierte Oberstufe und ein Mehrzweckraum / Unterrichtsbereich für die Förderschule / Fußgängerbrücke

Bauherr

Verein zur Förderung der Waldorfpädagogik e.V.
Hofholzallee 20
24 109 Kiel

Planung

Richter Architekten
Esmarchstraße 64
24 105 Kiel
Prof. Michael Breda
Dipl.- Ing. Architekt