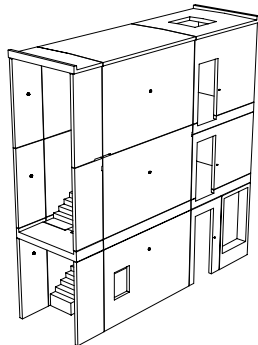




Visualisierung: BSP Architekten

3D Auszug aus FT-Plan



Neubau von 48 Wohnungen in 5 Gebäuden

Planungs- und Bauzeit

August 2015 bis Dezember 2017

Investitionssumme

ca. € 7.000.000,-

Planungsleistungen

- Statische Berechnung
- Ausführungsplanung
- Energiebedarfs- und Brandschutznachweise
- Statisch-konstruktive Bauüberwachung

Besonderheiten

Dreigeschossige Wohnanlage in fünf Gebäudekörpern.
Massive, kostengünstige Bauweise mit offenen Treppenhäusern in Stahlbetonfertigteilm Bauweise.

Bauherr

Baugenossenschaft Mittelholstein e.G.
Weichselstraße 5
24782 Büdelsdorf

Planung

BSP Architekten BDA
Boltenhagener Str. 6
24106 Kiel